



FEMMES

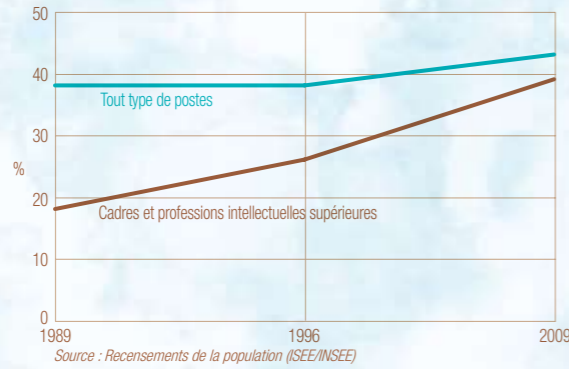
À RESPONSABILITÉS PROFESSIONNELLES



FEMMES

Évolution de la part des femmes dans la population active occupée

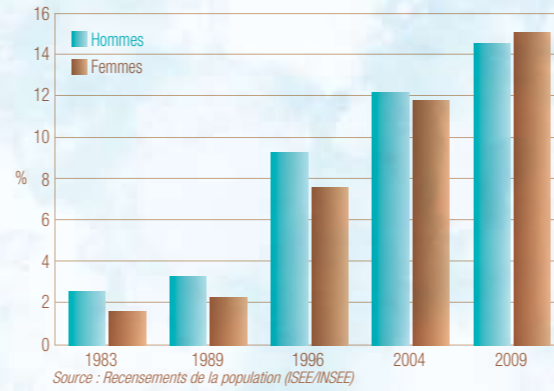
Les femmes sont presque autant représentées parmi les cadres et professions intellectuelles supérieures, que dans l'emploi en général. Depuis 20 ans, la part des femmes dans ce type de poste a plus que doublé. En 2009, 43% des actifs occupés sont des femmes. 40% des cadres sont des femmes.



Part des diplômés de l'enseignement supérieur dans la population de 15 ans et +

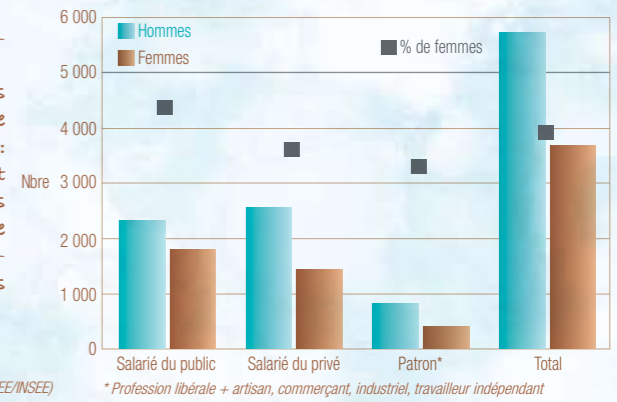
Les femmes sont de plus en plus en capacité d'accéder aux responsabilités :

- En 20 ans, la part des femmes diplômées de l'enseignement supérieur a été multipliée par 7.
- En 2009, les femmes sont plus souvent que les hommes diplômées de l'enseignement supérieur.

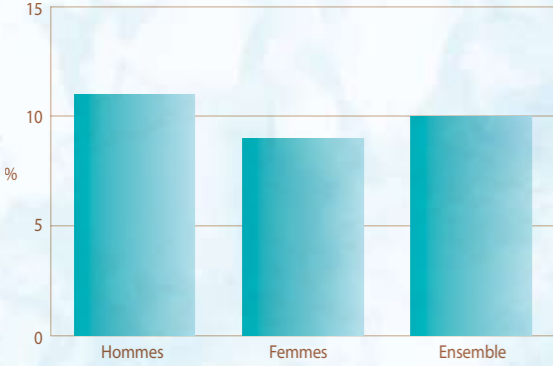


Cadres et professions intellectuelles supérieures par statut professionnel en 2009

1 femme cadre sur 2 est salariée du secteur public. C'est dans le public que les postes d'encadrement sont le plus accessibles aux femmes : 44% des postes de cadres sont occupés par des femmes dans le public, contre 36% dans le privé et 33% parmi les professions libérales et travailleurs indépendants.

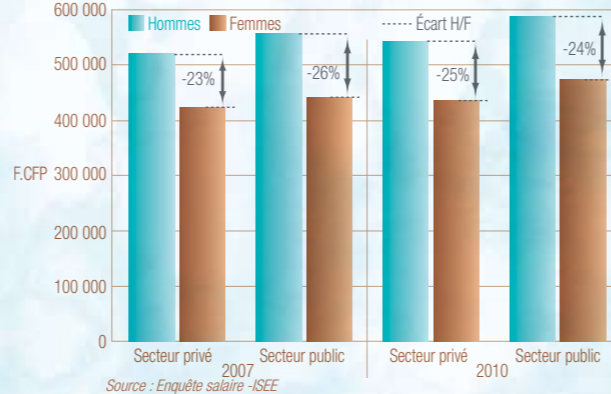


Part des cadres parmi les actifs occupés, selon le genre, en 2009



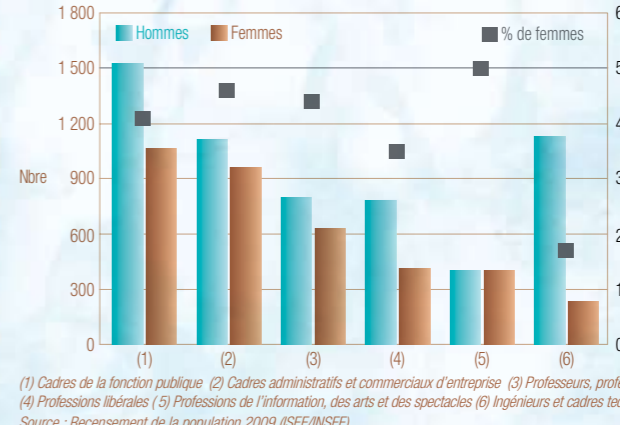
La part des femmes occupant un poste de cadre ou profession intellectuelle supérieure est légèrement inférieure à celle des hommes : 9% des femmes ayant un emploi occupent un poste de cadre, contre 11% chez les hommes.

Salaires nets mensuels médians des cadres et professions intellectuelles supérieures



Cependant, dans le secteur public comme dans le secteur privé, les femmes exerçant des postes à responsabilité gagnent en moyenne 25% de moins que leurs homologues masculins. Entre 2007 et 2010, l'écart se creuse légèrement dans le secteur privé tandis qu'il se réduit dans le secteur public.

Cadres et professions intellectuelles supérieures par CSP détaillée en 2009



Les femmes sont principalement cadres de la fonction publique (29%), cadres administratifs et commerciaux d'entreprises (26%) ou professeurs (17%). Elles sont à parité avec les hommes dans les professions de l'information, des arts et des spectacles. En revanche, elles sont sous-représentées dans les métiers d'ingénieurs et de cadres d'entreprises.



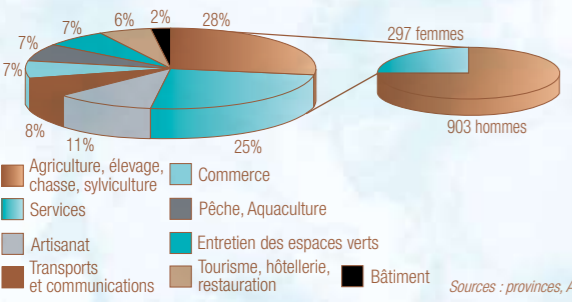
INITIATIVE ÉCONOMIQUE



VIE DE LA CITÉ



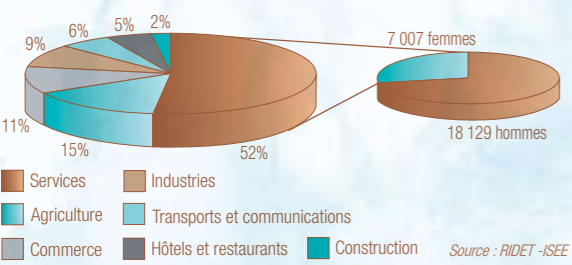
Projets des femmes aidées en 2011, par secteur d'activité



Un projet d'investissement aidé sur 4 est porté par une femme.
La moitié relève de l'agriculture ou des services.

Sources : provinces, ADIE, NCI

Entreprises individuelles gérées par des femmes par secteur d'activité



Au 31/12/2011, 7 000 entreprises individuelles sont tenues par des femmes, soit une entreprise individuelle sur 4.
La moitié exerce dans le secteur des services.

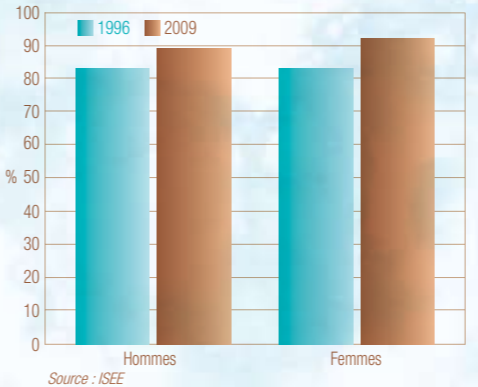
Source : RIDET - ISEE

Directeur de la publication Alexandre GAUTIER
 Rédacteurs L. ASRI, V. UJICAS,
 Concepteur graphique M. COLMET-DAAGE
 Réalisation M. GUISEPPI
 Impression Graphoprint

Institut de la Statistique et des Études Économiques
 Imm. Malawi - 52 av. M. Foch
 BP 823 - 98845 Nouméa
 Tél : 28 54 81 www.isee.nc
 Edition : mars 2013

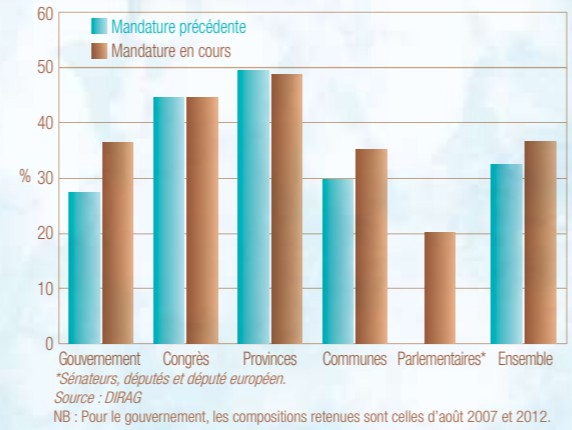
Taux d'inscription sur les listes électorales

Plus de 9 femmes en âge de voter sur 10 sont inscrites sur les listes électorales. Elles s'inscrivent plus facilement que les hommes (92% des femmes sont inscrites contre 89% chez les hommes). Depuis 1996, les femmes se sentent de plus en plus concernées par la vie politique : 92% sont inscrites en 2009, contre 83% en 1996.



Source : ISEE

Part des femmes dans les institutions



La parité dans les institutions politiques progresse de 5 points sur une mandature, notamment grâce aux efforts des communes et du Gouvernement.
Les femmes restent toutefois moins présentes que les hommes en politique.

NB : Les femmes sont faiblement représentées à la présidence des instances représentatives (syndicats de salariés - fédérations, ordres ou syndicats professionnels - chambres consulaires) (17%).



FEMMES de Nouvelle-Calédonie