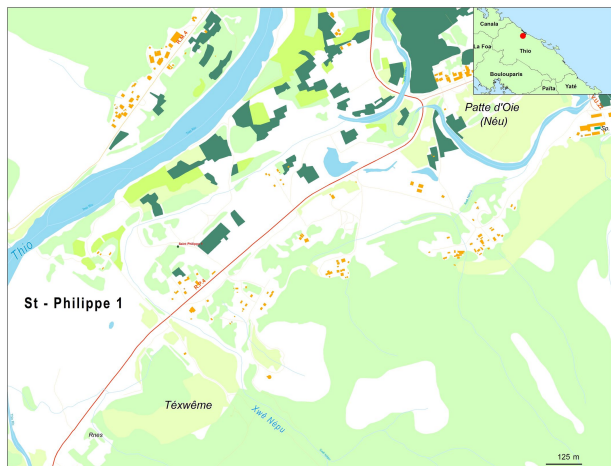


Portrait de la tribu de Saint Philippo 1 -



Commune : Thio – Cöö
Aire coutumière : Xârâcùù
District coutumier : Thio – Cöö
Langue Kanak : Xârâcùù
Grand chef :
Petit chef :
Président du conseil : TOURA Julien

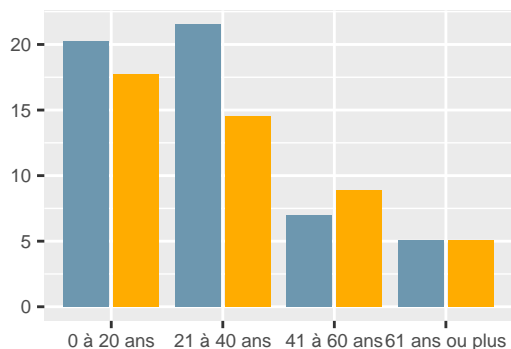
Population

En **2019**, la tribu compte **158** habitants. Le nombre de personnes qui déclarent appartenir à la tribu sans y résider est de **105**.

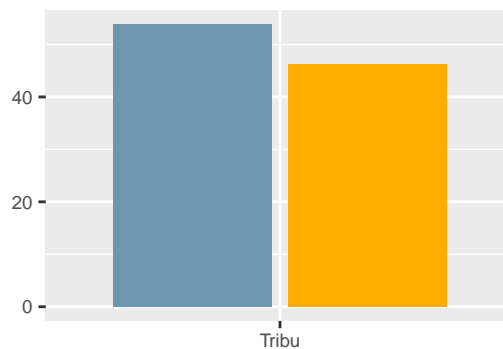
L'âge moyen des résidents de la tribu est de **27.8** ans. Le nombre de personnes âgées de 75 ans ou plus est de **4**.

Saint Philippo 1 -						
Tranche d'âge	1996	%	2014	%	2019	%
0 à 20 ans	64	50,4	43	37,1	60	38,0
21 à 40 ans	40	31,5	40	34,5	57	36,1
41 à 60 ans	19	15,0	22	19,0	25	15,8
61 ans ou plus	4	3,1	11	9,5	16	10,1
Ensemble	127	100,0	116	100,0	158	100,0

Pop. par genre et âge en 2019 (%)



Pop. par genre en 2019 (%)



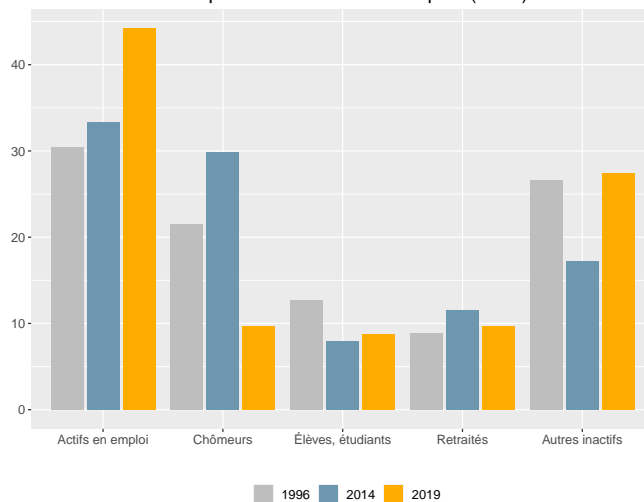
Hommes
 Femmes

Activité

Dans la tribu, la part des personnes de 15 ans ou plus non scolarisées et diplômées au moins du baccalauréat est de **18,4 %**.

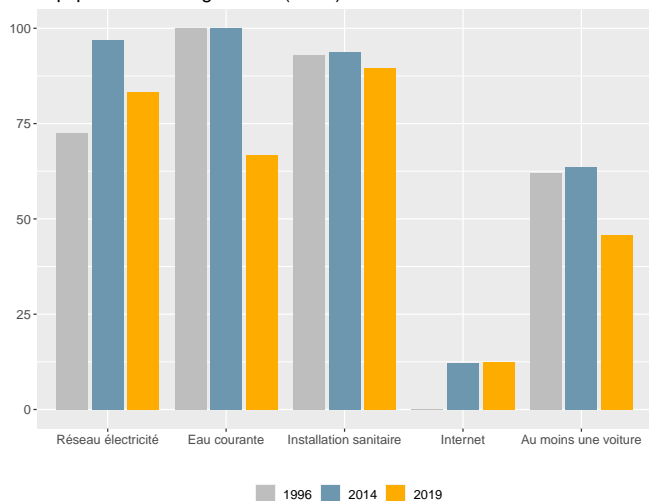
Dans la tribu, en 2019, le taux d'activité des 15-64 ans est de **59,4 %**, le taux d'emploi est de **48,5 %** et le taux de chômage est de **18,3 %**.

Statut d'activité des personnes de 14 ans ou plus (en %)



Ménages - Logements

Équipement des logements (en %)



En **2019**, **48** ménages sont recensés dans la tribu.

La taille moyenne des ménages est passée de **4,4** en **1996** à **3,3** en **2019**. Le nombre de ménages de 1 personne est de **7**.

En **2019**, **76** logements sont recensés dans la tribu.

La part de résidences principales est de **63,2 %** et celle de résidences secondaires de **1,3 %**.

Sources - définitions

Les données de ce portrait sont issues du **recensement de la population 2019** (Insee – Isee).

Le **taux d'activité** mesure la part des personnes actives (en emploi ou au chômage) dans la population des 15-64 ans.

Le **taux d'emploi** mesure la part des personnes en emploi dans la population des 15-64 ans.

Le **taux de chômage** est le pourcentage de chômeurs dans la population active (actifs occupés + chômeurs).

Un **ménage** désigne l'ensemble des personnes qui partagent la même résidence principale sans que ces personnes soient nécessairement unies par des liens de parenté.

Un **logement** se définit comme un local utilisé pour l'habitation, séparé et indépendant. A ce titre, les habitations précaires et les bateaux sont donc également concernés. Les logements sont répartis en quatre catégories : résidences principales (logements occupés de façon habituelle et à titre principal par une ou plusieurs personnes qui constituent un ménage), résidences secondaires (logements utilisés pour les week-ends, les loisirs ou les vacances), logements occasionnels (logements utilisés occasionnellement pour des raisons professionnelles par exemple) et logements vacants (logement inoccupés, par exemple proposé à la vente ou à la location).