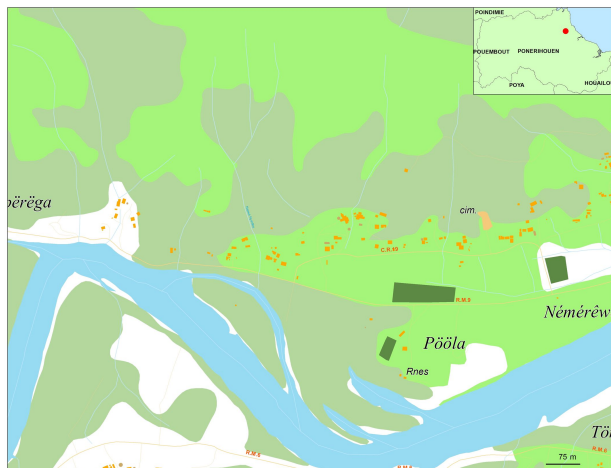


Portrait de la tribu de Grondu - Göröidù



Commune : Ponérihouen – Pwärairiwâ
Aire coutumière : Paicî-Cèmuhi
District coutumier : Ponérihouen – Pwärairiwâ
Langue Kanak : Paicî
Grand chef :
Petit chef :
Président du conseil : APIAZARI Alexandre

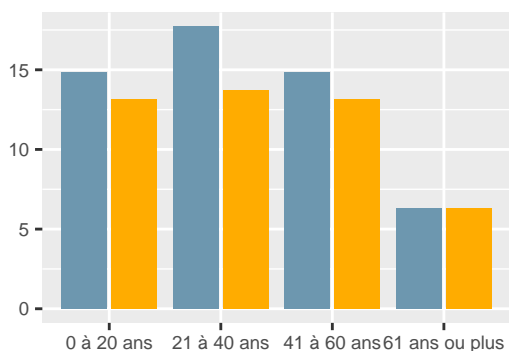
Population

En **2019**, la tribu compte **175** habitants, soit une **baisse de 14,2 %** par rapport à **2014**. Le nombre de personnes qui déclarent appartenir à la tribu sans y résider est de **213**.

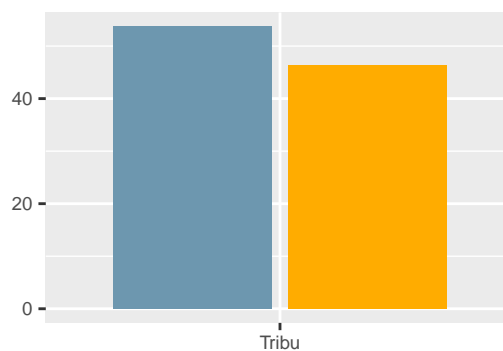
L'âge moyen des résidents de la tribu est de **35.8** ans. Le nombre de personnes âgées de 75 ans ou plus est de **6**.

Grondu - Göröidù						
Tranche d'âge	1996	%	2014	%	2019	%
0 à 20 ans	87	58,4	72	35,3	49	28,0
21 à 40 ans	32	21,5	57	27,9	55	31,4
41 à 60 ans	24	16,1	50	24,5	49	28,0
61 ans ou plus	6	4,0	25	12,3	22	12,6
Ensemble	149	100,0	204	100,0	175	100,0

Pop. par genre et âge en 2019 (%)



Pop. par genre en 2019 (%)



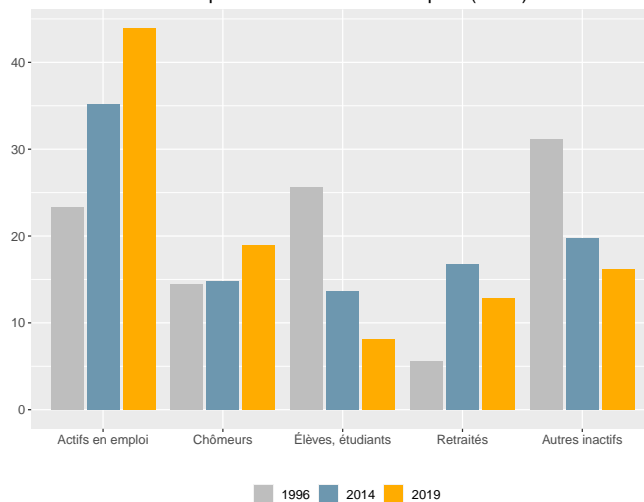
■ Hommes
 ■ Femmes

Activité

Dans la tribu, la part des personnes de 15 ans ou plus non scolarisées et diplômées au moins du baccalauréat est de **22.1** %.

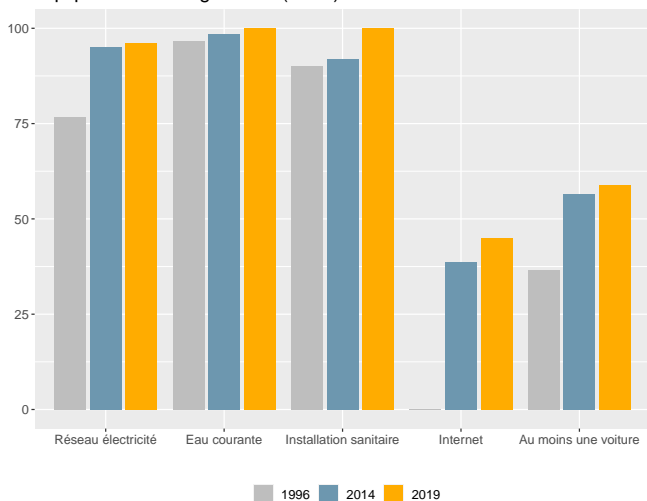
Dans la tribu, en 2019, le taux d'activité des 15-64 ans est de **71,3** %, le taux d'emploi est de **49,6** % et le taux de chômage est de **30,4** %.

Statut d'activité des personnes de 14 ans ou plus (en %)



Ménages - Logements

Équipement des logements (en %)



En **2019**, **51** ménages sont recensés dans la tribu. Le nombre de ménages est en **baisse** de **17,7** % par rapport à **2014**.

La taille moyenne des ménages est passée de **5** en **1996** à **3,4** en **2019**. Le nombre de ménages de 1 personne est de **11**.

En **2019**, **62** logements sont recensés dans la tribu. Le nombre de logements est en **hausse** de **0** % par rapport à **2014**.

La part de résidences principales est de **82,3** % et celle de résidences secondaires de **16,1** %.

Sources - définitions

Les données de ce portrait sont issues du **recensement de la population 2019** (Insee – Isee).

Le **taux d'activité** mesure la part des personnes actives (en emploi ou au chômage) dans la population des 15-64 ans.

Le **taux d'emploi** mesure la part des personnes en emploi dans la population des 15-64 ans.

Le **taux de chômage** est le pourcentage de chômeurs dans la population active (actifs occupés + chômeurs).

Un **ménage** désigne l'ensemble des personnes qui partagent la même résidence principale sans que ces personnes soient nécessairement unies par des liens de parenté.

Un **logement** se définit comme un local utilisé pour l'habitation, séparé et indépendant. A ce titre, les habitations précaires et les bateaux sont donc également concernés. Les logements sont répartis en quatre catégories : résidences principales (logements occupés de façon habituelle et à titre principal par une ou plusieurs personnes qui constituent un ménage), résidences secondaires (logements utilisés pour les week-ends, les loisirs ou les vacances), logements occasionnels (logements utilisés occasionnellement pour des raisons professionnelles par exemple) et logements vacants (logement inoccupés, par exemple proposé à la vente ou à la location).