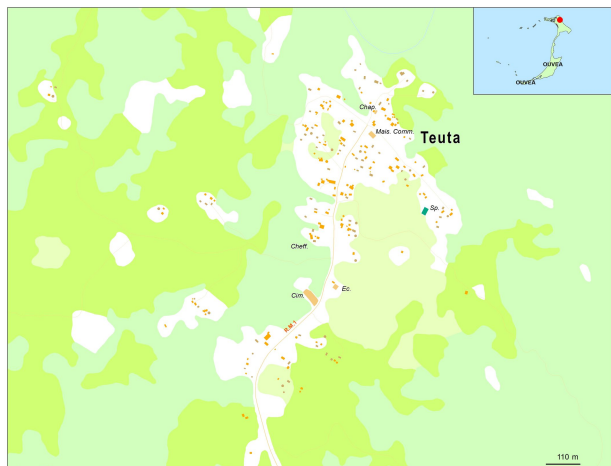


Portrait de la tribu de Téouta-Ounes -



Commune : Ouvéa – Iaai
Aire coutumière : Iaai
District coutumier : Saint Joseph –
Langue Kanak : Faga Uvéa
Grand chef :
Petit chef : WADIENO Marcel
Président du conseil :

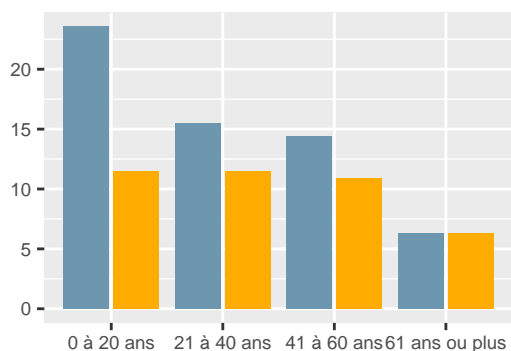
Population

En **2019**, la tribu compte **174** habitants, soit une **hausse de 59,6 %** par rapport à **2014**. Le nombre de personnes qui déclarent appartenir à la tribu sans y résider est de **230**.

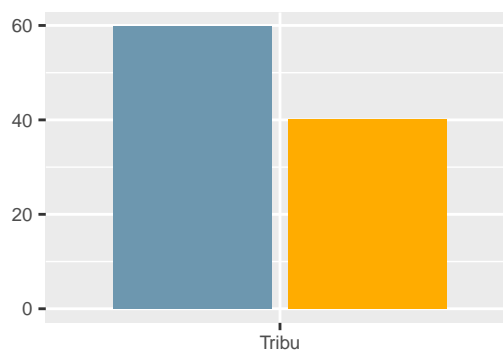
L'âge moyen des résidents de la tribu est de **33.5** ans. Le nombre de personnes âgées de 75 ans ou plus est de **6**.

Téouta-Ounes -						
Tranche d'âge	1996	%	2014	%	2019	%
0 à 20 ans	118	53,9	36	33,0	61	35,1
21 à 40 ans	62	28,3	27	24,8	47	27,0
41 à 60 ans	25	11,4	31	28,4	44	25,3
61 ans ou plus	14	6,4	15	13,8	22	12,6
Ensemble	219	100,0	109	100,0	174	100,0

Pop. par genre et âge en 2019 (%)



Pop. par genre en 2019 (%)



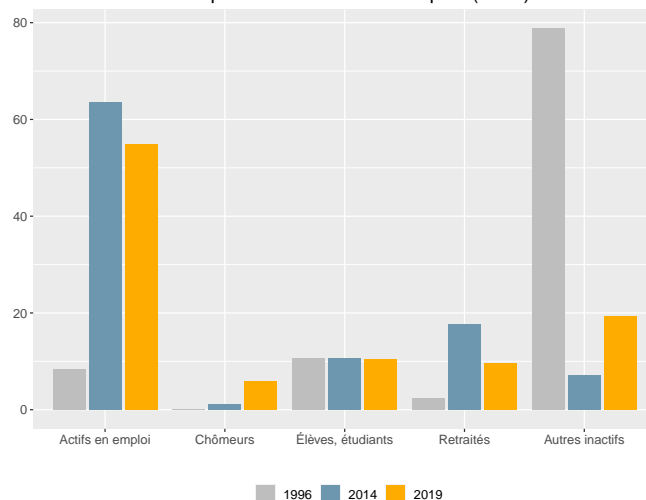
■ Hommes
 ■ Femmes

Activité

Dans la tribu, la part des personnes de 15 ans ou plus non scolarisées et diplômées au moins du baccalauréat est de **13,2 %**.

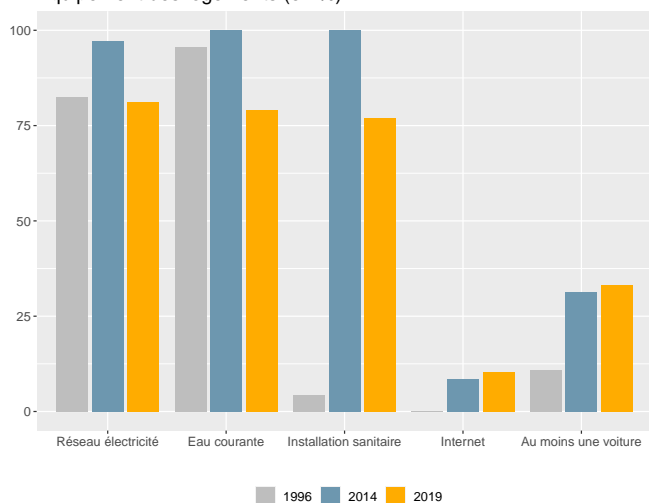
Dans la tribu, en 2019, le taux d'activité des 15-64 ans est de **71,7 %**, le taux d'emploi est de **64,6 %** et le taux de chômage est de **9,9 %**.

Statut d'activité des personnes de 14 ans ou plus (en %)



Ménages - Logements

Équipement des logements (en %)



En **2019**, **48** ménages sont recensés dans la tribu. Le nombre de ménages est en **hausse** de **37,1 %** par rapport à **2014**.

La taille moyenne des ménages est passée de **4,8** en **1996** à **3,6** en **2019**. Le nombre de ménages de 1 personne est de **7**.

En **2019**, **56** logements sont recensés dans la tribu. Le nombre de logements est en **hausse** de **60 %** par rapport à **2014**.

La part de résidences principales est de **85,7 %** et celle de résidences secondaires de **5,4 %**.

Sources - définitions

Les données de ce portrait sont issues du **recensement de la population 2019** (Insee – Isee).

Le **taux d'activité** mesure la part des personnes actives (en emploi ou au chômage) dans la population des 15-64 ans.

Le **taux d'emploi** mesure la part des personnes en emploi dans la population des 15-64 ans.

Le **taux de chômage** est le pourcentage de chômeurs dans la population active (actifs occupés + chômeurs).

Un **ménage** désigne l'ensemble des personnes qui partagent la même résidence principale sans que ces personnes soient nécessairement unies par des liens de parenté.

Un **logement** se définit comme un local utilisé pour l'habitation, séparé et indépendant. A ce titre, les habitations précaires et les bateaux sont donc également concernés. Les logements sont répartis en quatre catégories : résidences principales (logements occupés de façon habituelle et à titre principal par une ou plusieurs personnes qui constituent un ménage), résidences secondaires (logements utilisés pour les week-ends, les loisirs ou les vacances), logements occasionnels (logements utilisés occasionnellement pour des raisons professionnelles par exemple) et logements vacants (logement inoccupés, par exemple proposé à la vente ou à la location).