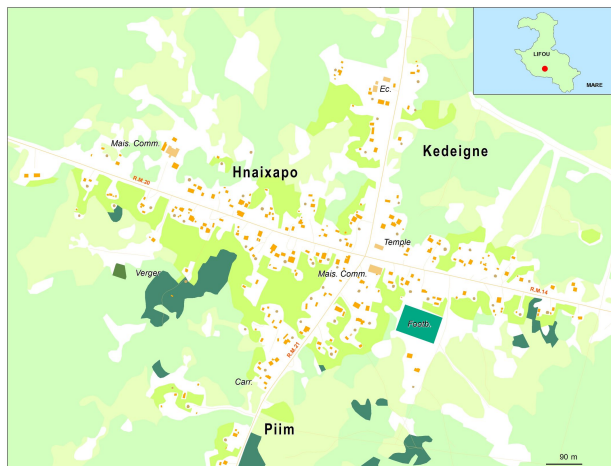


# Portrait de la tribu de Kédeigne - Kejëny



**Commune :** Lifou – Drehu  
**Aire coutumière :** Drehu  
**District coutumier :** Lössi –  
**Langue Kanak :** Drehu  
**Grand chef :** BOULA Evanes  
**Petit chef :** WAZIZI Lucien Hulicia  
**Président du conseil :**

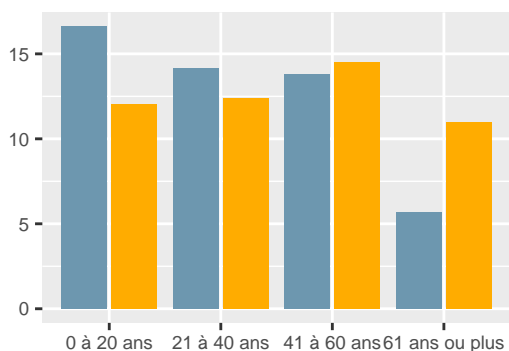
## Population

En **2019**, la tribu compte **283** habitants, soit une **hausse de 12,3 %** par rapport à **2014**. Le nombre de personnes qui déclarent appartenir à la tribu sans y résider est de **307**.

L'âge moyen des résidents de la tribu est de **37.2** ans. Le nombre de personnes âgées de 75 ans ou plus est de **16**.

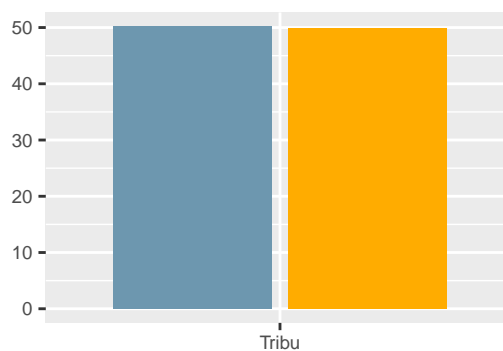
Kédeigne - Kejëny						
Tranche d'âge	1996	%	2014	%	2019	%
0 à 20 ans	232	58,6	94	37,3	81	28,6
21 à 40 ans	87	22,0	64	25,4	75	26,5
41 à 60 ans	53	13,4	61	24,2	80	28,3
61 ans ou plus	24	6,1	33	13,1	47	16,6
<b>Ensemble</b>	<b>396</b>	<b>100,0</b>	<b>252</b>	<b>100,0</b>	<b>283</b>	<b>100,0</b>

Pop. par genre et âge en 2019 (%)



■ Hommes
 ■ Femmes

Pop. par genre en 2019 (%)

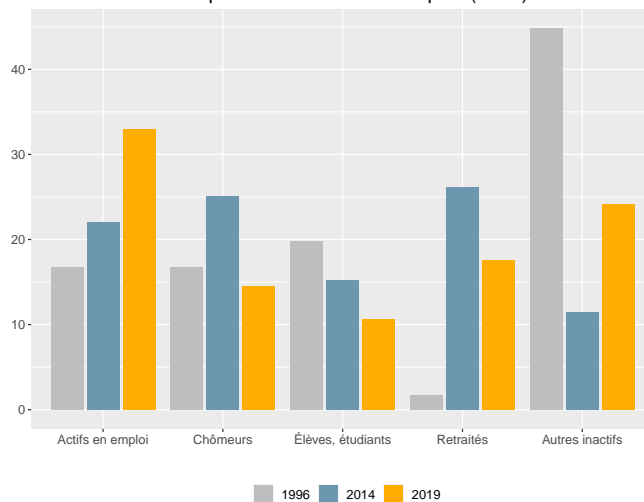


## Activité

Dans la tribu, la part des personnes de 15 ans ou plus non scolarisées et diplômées au moins du baccalauréat est de **28,6 %**.

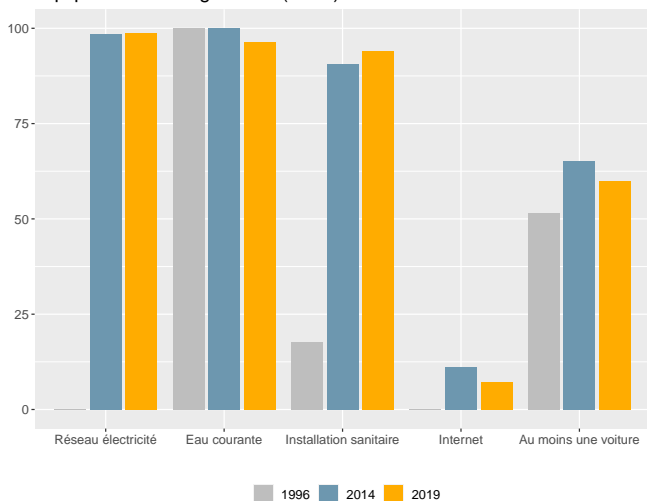
Dans la tribu, en 2019, le taux d'activité des 15-64 ans est de **59,2 %**, le taux d'emploi est de **40,8 %** et le taux de chômage est de **31,1 %**.

Statut d'activité des personnes de 14 ans ou plus (en %)



## Ménages - Logements

Équipement des logements (en %)



En **2019**, **85** ménages sont recensés dans la tribu. Le nombre de ménages est en **hausse** de **34,9 %** par rapport à **2014**.

La taille moyenne des ménages est passée de **6,4** en **1996** à **3,3** en **2019**. Le nombre de ménages de 1 personne est de **12**.

En **2019**, **118** logements sont recensés dans la tribu. Le nombre de logements est en **hausse** de **87,3 %** par rapport à **2014**.

La part de résidences principales est de **72 %** et celle de résidences secondaires de **14,4 %**.

## Sources - définitions

Les données de ce portrait sont issues du **recensement de la population 2019** (Insee – Isee).

Le **taux d'activité** mesure la part des personnes actives (en emploi ou au chômage) dans la population des 15-64 ans.

Le **taux d'emploi** mesure la part des personnes en emploi dans la population des 15-64 ans.

Le **taux de chômage** est le pourcentage de chômeurs dans la population active (actifs occupés + chômeurs).

Un **ménage** désigne l'ensemble des personnes qui partagent la même résidence principale sans que ces personnes soient nécessairement unies par des liens de parenté.

Un **logement** se définit comme un local utilisé pour l'habitation, séparé et indépendant. A ce titre, les habitations précaires et les bateaux sont donc également concernés. Les logements sont répartis en quatre catégories : résidences principales (logements occupés de façon habituelle et à titre principal par une ou plusieurs personnes qui constituent un ménage), résidences secondaires (logements utilisés pour les week-ends, les loisirs ou les vacances), logements occasionnels (logements utilisés occasionnellement pour des raisons professionnelles par exemple) et logements vacants (logement inoccupés, par exemple proposé à la vente ou à la location).