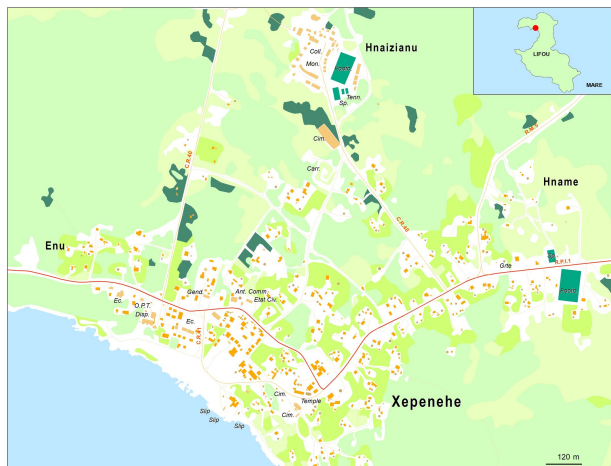


# Portrait de la tribu de Chépénéhé - Xepenehe



Commune : Lifou – Drehu  
 Aire coutumière : Drehu  
 District coutumier : Wet – Wetr  
 Langue Kanak : Drehu  
 Grand chef : SIHAZE Ukeinessö Jean-Baptiste  
 Petit chef : WAEHNYA Siwel Haima  
 Président du conseil :

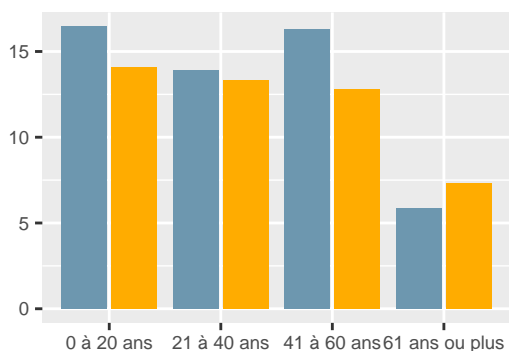
## Population

En **2019**, la tribu compte **547** habitants, soit une **baisse de 12,6 %** par rapport à **2014**. Le nombre de personnes qui déclarent appartenir à la tribu sans y résider est de **994**.

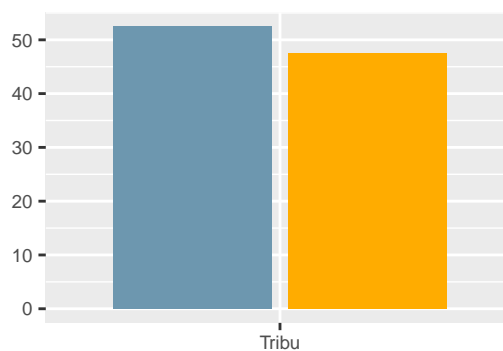
L'âge moyen des résidents de la tribu est de **35** ans. Le nombre de personnes âgées de 75 ans ou plus est de **19**.

Chépénéhé - Xepenehe						
Tranche d'âge	1996	%	2014	%	2019	%
0 à 20 ans	355	50,4	259	41,4	167	30,5
21 à 40 ans	217	30,8	145	23,2	149	27,2
41 à 60 ans	95	13,5	155	24,8	159	29,1
61 ans ou plus	38	5,4	67	10,7	72	13,2
<b>Ensemble</b>	<b>705</b>	<b>100,0</b>	<b>626</b>	<b>100,0</b>	<b>547</b>	<b>100,0</b>

Pop. par genre et âge en 2019 (%)



Pop. par genre en 2019 (%)



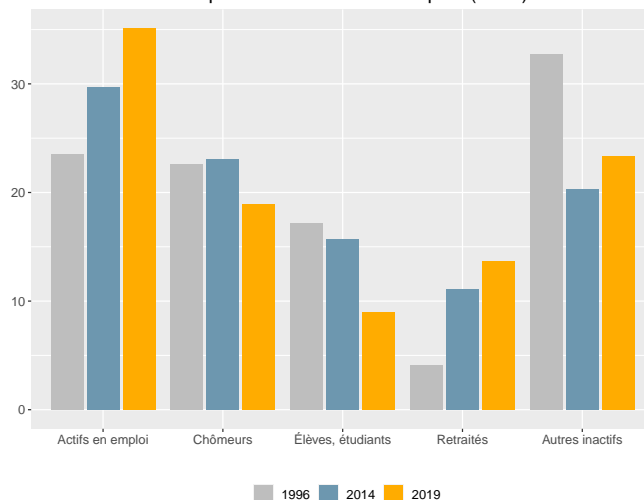
Hommes Femmes

## Activité

Dans la tribu, la part des personnes de 15 ans ou plus non scolarisées et diplômées au moins du baccalauréat est de **25,6** %.

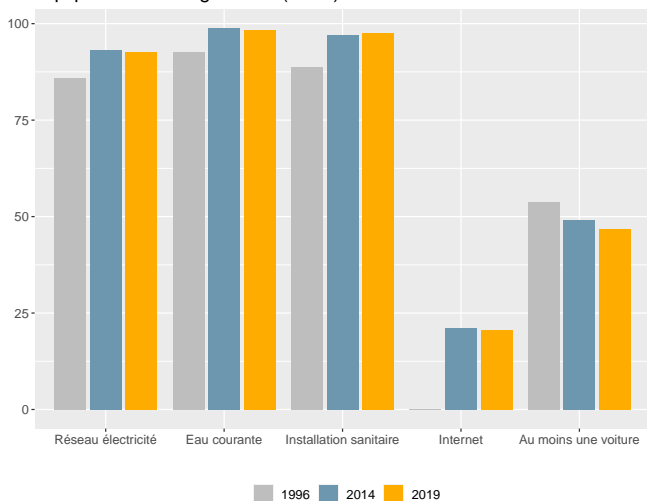
Dans la tribu, en 2019, le taux d'activité des 15-64 ans est de **63,5** %, le taux d'emploi est de **41,2** % et le taux de chômage est de **35,1** %.

Statut d'activité des personnes de 14 ans ou plus (en %)



## Ménages - Logements

Équipement des logements (en %)



En **2019**, **175** ménages sont recensés dans la tribu. Le nombre de ménages est en **hausse** de **6,1** % par rapport à **2014**.

La taille moyenne des ménages est passée de **5,3** en **1996** à **3,1** en **2019**. Le nombre de ménages de 1 personne est de **42**.

En **2019**, **230** logements sont recensés dans la tribu. Le nombre de logements est en **hausse** de **39,4** % par rapport à **2014**.

La part de résidences principales est de **76,1** % et celle de résidences secondaires de **17** %.

## Sources - définitions

Les données de ce portrait sont issues du **recensement de la population 2019** (Insee – Isee).

Le **taux d'activité** mesure la part des personnes actives (en emploi ou au chômage) dans la population des 15-64 ans.

Le **taux d'emploi** mesure la part des personnes en emploi dans la population des 15-64 ans.

Le **taux de chômage** est le pourcentage de chômeurs dans la population active (actifs occupés + chômeurs).

Un **ménage** désigne l'ensemble des personnes qui partagent la même résidence principale sans que ces personnes soient nécessairement unies par des liens de parenté.

Un **logement** se définit comme un local utilisé pour l'habitation, séparé et indépendant. A ce titre, les habitations précaires et les bateaux sont donc également concernés. Les logements sont répartis en quatre catégories : résidences principales (logements occupés de façon habituelle et à titre principal par une ou plusieurs personnes qui constituent un ménage), résidences secondaires (logements utilisés pour les week-ends, les loisirs ou les vacances), logements occasionnels (logements utilisés occasionnellement pour des raisons professionnelles par exemple) et logements vacants (logement inoccupés, par exemple proposé à la vente ou à la location).