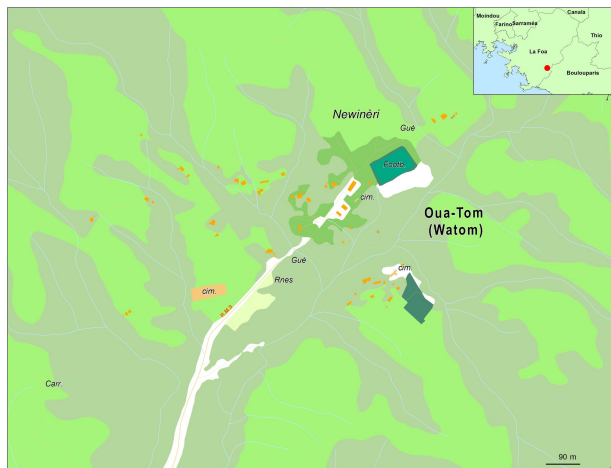


Portrait de la tribu de Oua-tom - Watom



Commune : La Foa – Fo Xa
Aire coutumière : Xârâcùù
District coutumier : La Foa - Sarraméa – Tiri
Langue Kanak : Tiri
Grand chef :
Petit chef :
Président du conseil : SHOME Johnny

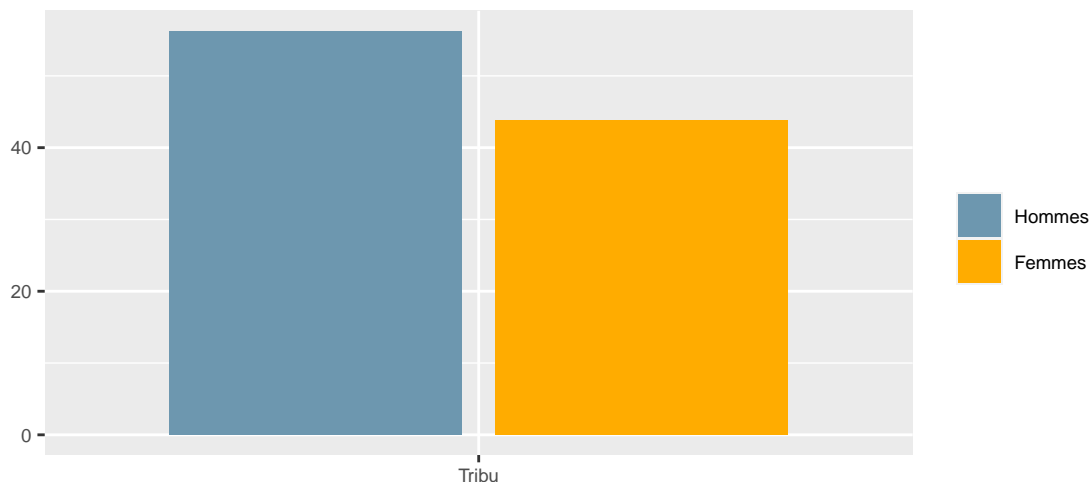
Population

En **2019**, la tribu compte **64** habitants, soit une **hausse de 25,5 %** par rapport à **2014**. Le nombre de personnes qui déclarent appartenir à la tribu sans y résider est de **5**.

L'âge moyen des résidents de la tribu est de **29.9** ans. Le nombre de personnes âgées de 75 ans ou plus est de **2**.

Oua-tom - Watom						
Tranche d'âge	1996	%	2014	%	2019	%
0 à 20 ans	29	46,8	17	33,3	27	42,2
21 à 40 ans	17	27,4	22	43,1	23	35,9
41 à 60 ans	8	12,9	6	11,8	5	7,8
61 ans ou plus	8	12,9	6	11,8	9	14,1
Ensemble	62	100,0	51	100,0	64	100,0

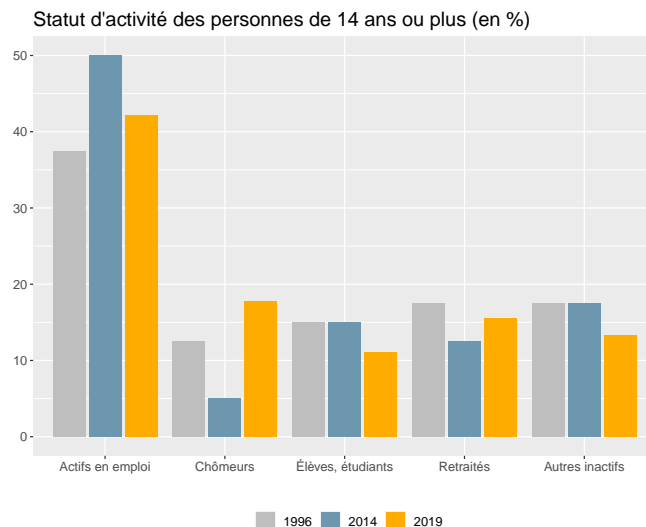
Répartition par genre en 2019 (en %)



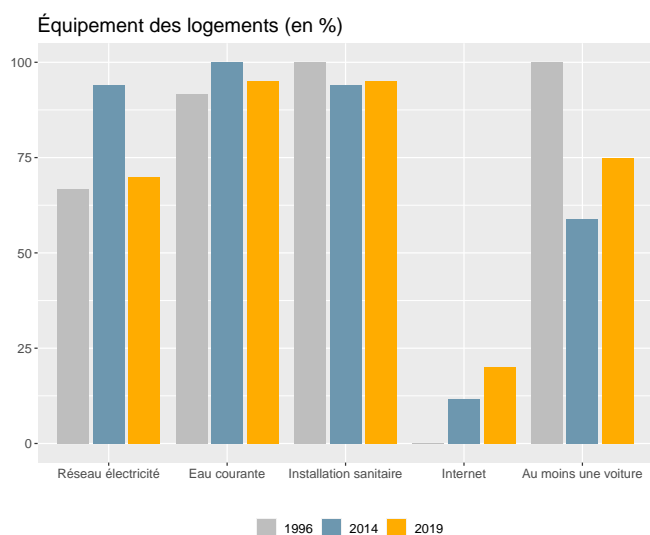
Activité

Dans la tribu, la part des personnes de 15 ans ou plus non scolarisées et diplômées au moins du baccalauréat est de **15 %**.

Dans la tribu, en 2019, le taux d'activité des 15-64 ans est de **68,4 %**, le taux d'emploi est de **47,4 %** et le taux de chômage est de **30,8 %**.



Ménages - Logements



En **2019**, **20** ménages sont recensés dans la tribu. Le nombre de ménages est en **hausse** de **17,6 %** par rapport à **2014**.

La taille moyenne des ménages est passée de **5,2** en **1996** à **3,2** en **2019**. Le nombre de ménages de 1 personne est de **8**.

En **2019**, **27** logements sont recensés dans la tribu. Le nombre de logements est en **hausse** de **58,8 %** par rapport à **2014**.

La part de résidences principales est de **74,1 %** et celle de résidences secondaires de **3,7 %**.

Sources - définitions

Les données de ce portrait sont issues du **recensement de la population 2019** (Insee – Isee).

Le **taux d'activité** mesure la part des personnes actives (en emploi ou au chômage) dans la population des 15-64 ans.

Le **taux d'emploi** mesure la part des personnes en emploi dans la population des 15-64 ans.

Le **taux de chômage** est le pourcentage de chômeurs dans la population active (actifs occupés + chômeurs).

Un **ménage** désigne l'ensemble des personnes qui partagent la même résidence principale sans que ces personnes soient nécessairement unies par des liens de parenté.

Un **logement** se définit comme un local utilisé pour l'habitation, séparé et indépendant. A ce titre, les habitations précaires et les bateaux sont donc également concernés. Les logements sont répartis en quatre catégories : résidences principales (logements occupés de façon habituelle et à titre principal par une ou plusieurs personnes qui constituent un ménage), résidences secondaires (logements utilisés pour les week-ends, les loisirs ou les vacances), logements occasionnels (logements utilisés occasionnellement pour des raisons professionnelles par exemple) et logements vacants (logement inoccupés, par exemple proposé à la vente ou à la location).