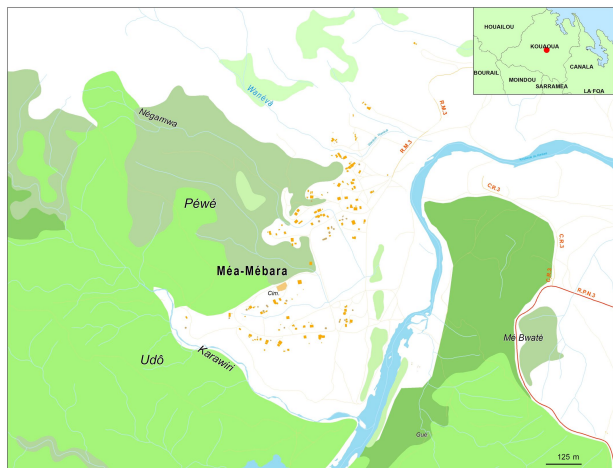


# Portrait de la tribu de Méa-Mébara -



**Commune :** Kouaoua – Kaa Wii Paa  
**Aire coutumière :** Xârâcùù  
**District coutumier :** Kouaoua – Kaa Wii Paa  
**Langue Kanak :** Méa  
**Grand chef :**  
**Petit chef :**  
**Président du conseil :** KAYDIEU Beouiba Lalou

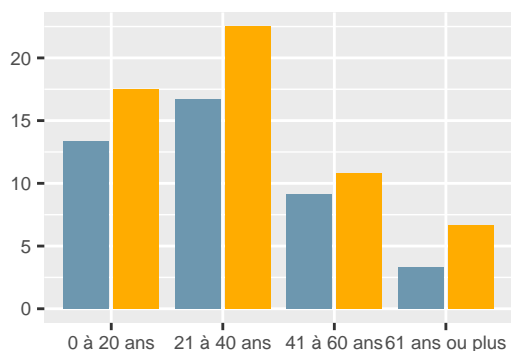
## Population

En **2019**, la tribu compte **120** habitants, soit une **baisse de 38,5 %** par rapport à **2014**. Le nombre de personnes qui déclarent appartenir à la tribu sans y résider est de **128**.

L'âge moyen des résidents de la tribu est de **31.3** ans. Le nombre de personnes âgées de 75 ans ou plus est de **2**.

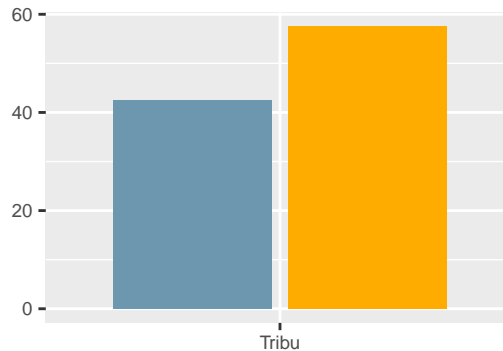
Méa-Mébara -						
Tranche d'âge	1996	%	2014	%	2019	%
0 à 20 ans	72	50,7	83	42,6	37	30,8
21 à 40 ans	44	31,0	66	33,8	47	39,2
41 à 60 ans	16	11,3	29	14,9	24	20,0
61 ans ou plus	10	7,0	17	8,7	12	10,0
<b>Ensemble</b>	<b>142</b>	<b>100,0</b>	<b>195</b>	<b>100,0</b>	<b>120</b>	<b>100,0</b>

Pop. par genre et âge en 2019 (%)



■ Hommes
 ■ Femmes

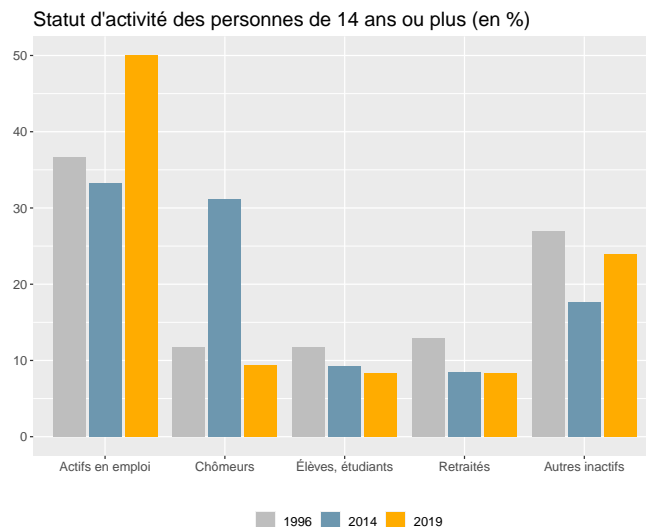
Pop. par genre en 2019 (%)



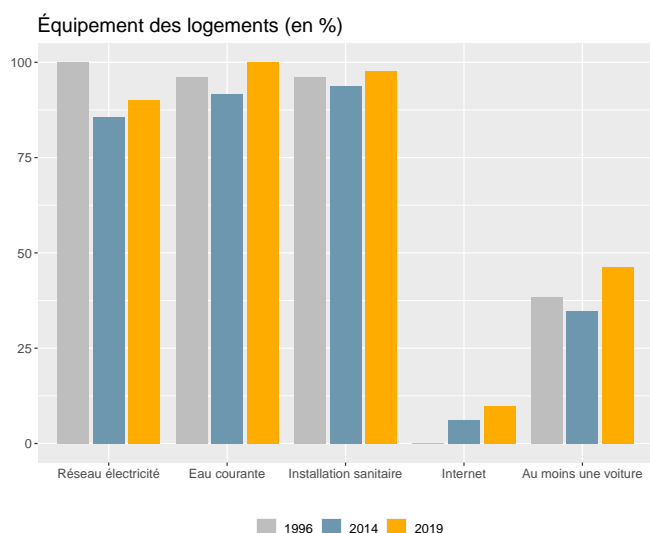
## Activité

Dans la tribu, la part des personnes de 15 ans ou plus non scolarisées et diplômées au moins du baccalauréat est de **8 %**.

Dans la tribu, en 2019, le taux d'activité des 15-64 ans est de **64 %**, le taux d'emploi est de **53,9 %** et le taux de chômage est de **15,8 %**.



## Ménages - Logements



En **2019**, **41** ménages sont recensés dans la tribu. Le nombre de ménages est en **baisse** de **16,3 %** par rapport à **2014**.

La taille moyenne des ménages est passée de **5,5** en **1996** à **2,9** en **2019**. Le nombre de ménages de 1 personne est de **10**.

En **2019**, **47** logements sont recensés dans la tribu. Le nombre de logements est en **baisse** de **4,1 %** par rapport à **2014**.

La part de résidences principales est de **87,2 %** et celle de résidences secondaires de **8,5 %**.

## Sources - définitions

Les données de ce portrait sont issues du **recensement de la population 2019** (Insee – Isee).

Le **taux d'activité** mesure la part des personnes actives (en emploi ou au chômage) dans la population des 15-64 ans.

Le **taux d'emploi** mesure la part des personnes en emploi dans la population des 15-64 ans.

Le **taux de chômage** est le pourcentage de chômeurs dans la population active (actifs occupés + chômeurs).

Un **ménage** désigne l'ensemble des personnes qui partagent la même résidence principale sans que ces personnes soient nécessairement unies par des liens de parenté.

Un **logement** se définit comme un local utilisé pour l'habitation, séparé et indépendant. A ce titre, les habitations précaires et les bateaux sont donc également concernés. Les logements sont répartis en quatre catégories : résidences principales (logements occupés de façon habituelle et à titre principal par une ou plusieurs personnes qui constituent un ménage), résidences secondaires (logements utilisés pour les week-ends, les loisirs ou les vacances), logements occasionnels (logements utilisés occasionnellement pour des raisons professionnelles par exemple) et logements vacants (logement inoccupés, par exemple proposé à la vente ou à la location).