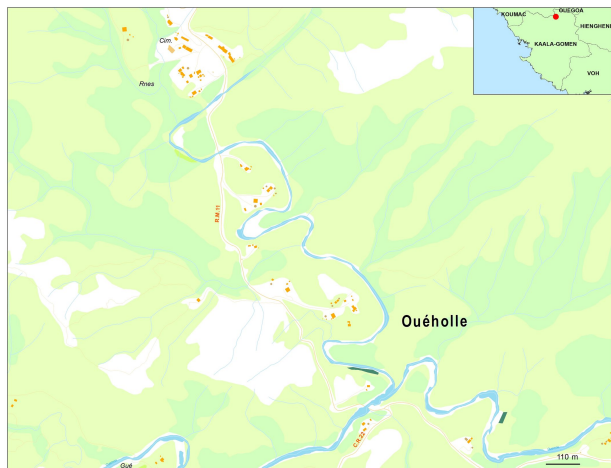


# Portrait de la tribu de Ouéholle -



**Commune :** Kaala-Gomen – Bwapanu  
**Aire coutumière :** Hoot ma whaap  
**District coutumier :** Paimboas – Tea Malum  
**Langue Kanak :** Yûâga  
**Grand chef :** MALOUMA Alain  
**Petit chef :** TCHIADINOUMA Raymond  
**Président du conseil :** TCHOUEMA Jean

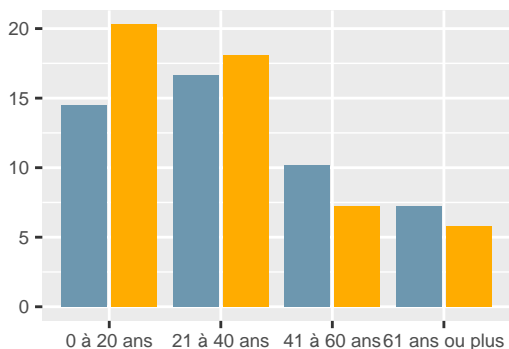
## Population

En **2019**, la tribu compte **138** habitants, soit une **baisse de 25,8 %** par rapport à **2014**. Le nombre de personnes qui déclarent appartenir à la tribu sans y résider est de **181**.

L'âge moyen des résidents de la tribu est de **32.2** ans. Le nombre de personnes âgées de 75 ans ou plus est de **3**.

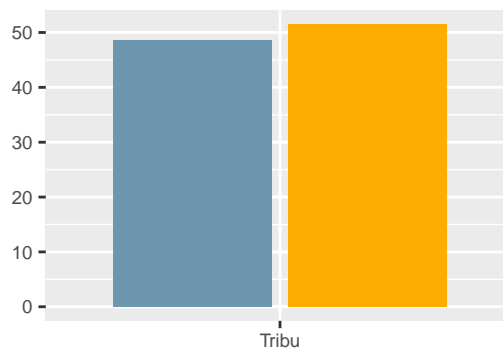
Ouéholle -						
Tranche d'âge	1996	%	2014	%	2019	%
0 à 20 ans	61	44,2	68	36,6	48	34,8
21 à 40 ans	32	23,2	59	31,7	48	34,8
41 à 60 ans	32	23,2	33	17,7	24	17,4
61 ans ou plus	13	9,4	26	14,0	18	13,0
<b>Ensemble</b>	<b>138</b>	<b>100,0</b>	<b>186</b>	<b>100,0</b>	<b>138</b>	<b>100,0</b>

Pop. par genre et âge en 2019 (%)



■ Hommes
 ■ Femmes

Pop. par genre en 2019 (%)

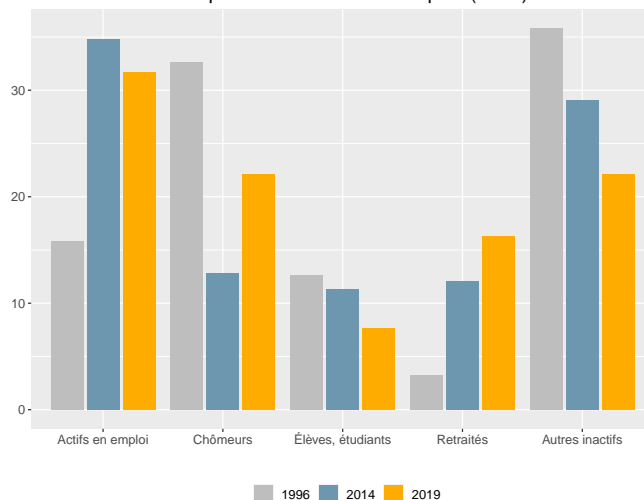


## Activité

Dans la tribu, la part des personnes de 15 ans ou plus non scolarisées et diplômées au moins du baccalauréat est de **9,4** %.

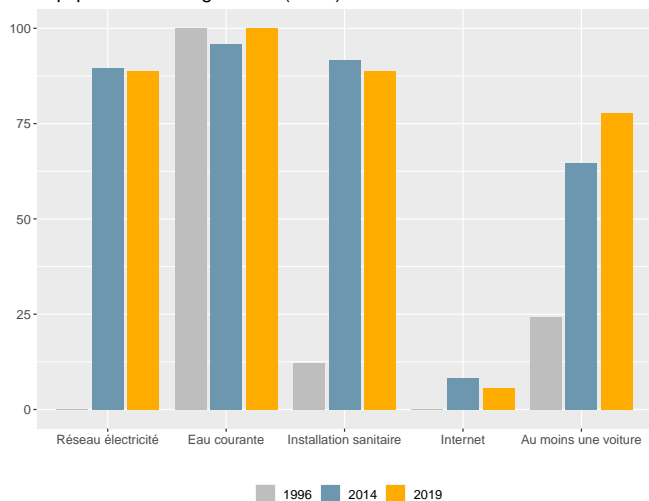
Dans la tribu, en 2019, le taux d'activité des 15-64 ans est de **63,6** %, le taux d'emploi est de **37,5** % et le taux de chômage est de **41,1** %.

Statut d'activité des personnes de 14 ans ou plus (en %)



## Ménages - Logements

Équipement des logements (en %)



En **2019**, **36** ménages sont recensés dans la tribu. Le nombre de ménages est en **baisse** de **25** % par rapport à **2014**. La taille moyenne des ménages est passée de **4,2** en **1996** à **3,8** en **2019**. Le nombre de ménages de 1 personne est de **5**.

En **2019**, **36** logements sont recensés dans la tribu. Le nombre de logements est en **baisse** de **25** % par rapport à **2014**.

La part de résidences principales est de **100** % et celle de résidences secondaires de **0** %.

## Sources - définitions

Les données de ce portrait sont issues du **recensement de la population 2019** (Insee – Isee).

Le **taux d'activité** mesure la part des personnes actives (en emploi ou au chômage) dans la population des 15-64 ans.

Le **taux d'emploi** mesure la part des personnes en emploi dans la population des 15-64 ans.

Le **taux de chômage** est le pourcentage de chômeurs dans la population active (actifs occupés + chômeurs).

Un **ménage** désigne l'ensemble des personnes qui partagent la même résidence principale sans que ces personnes soient nécessairement unies par des liens de parenté.

Un **logement** se définit comme un local utilisé pour l'habitation, séparé et indépendant. A ce titre, les habitations précaires et les bateaux sont donc également concernés. Les logements sont répartis en quatre catégories : résidences principales (logements occupés de façon habituelle et à titre principal par une ou plusieurs personnes qui constituent un ménage), résidences secondaires (logements utilisés pour les week-ends, les loisirs ou les vacances), logements occasionnels (logements utilisés occasionnellement pour des raisons professionnelles par exemple) et logements vacants (logement inoccupés, par exemple proposé à la vente ou à la location).