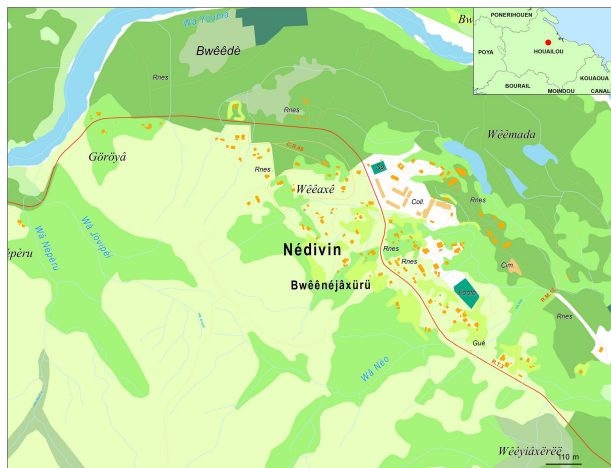


Portrait de la tribu de Nédivin - Nédii vârâ



Commune : Houaïlou – Waa Wi Luu
 Aire coutumière : Ajië-Arhö
 District coutumier : Bas Nindien –
 Langue Kanak : Ajië
 Grand chef :
 Petit chef :
 Président du conseil : DIOPOSOI Clément

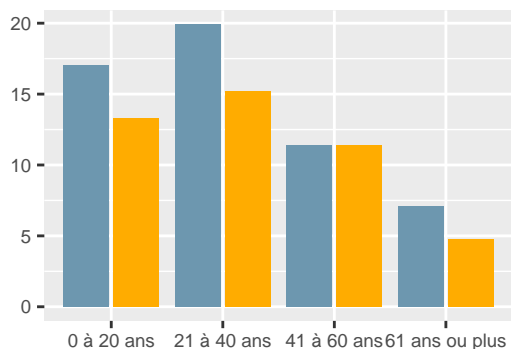
Population

En **2019**, la tribu compte **211** habitants, soit une **baisse de 9,4 %** par rapport à **2014**. Le nombre de personnes qui déclarent appartenir à la tribu sans y résider est de **120**.

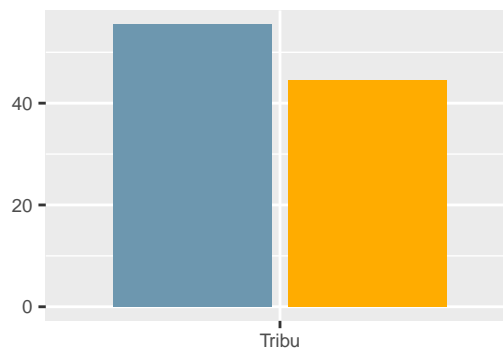
L'âge moyen des résidents de la tribu est de **33** ans. Le nombre de personnes âgées de 75 ans ou plus est de **6**.

Nédivin - Nédii vârâ						
Tranche d'âge	1996	%	2014	%	2019	%
0 à 20 ans	134	52,1	86	36,9	64	30,3
21 à 40 ans	84	32,7	75	32,2	74	35,1
41 à 60 ans	34	13,2	51	21,9	48	22,7
61 ans ou plus	5	1,9	21	9,0	25	11,8
Ensemble	257	100,0	233	100,0	211	100,0

Pop. par genre et âge en 2019 (%)



Pop. par genre en 2019 (%)



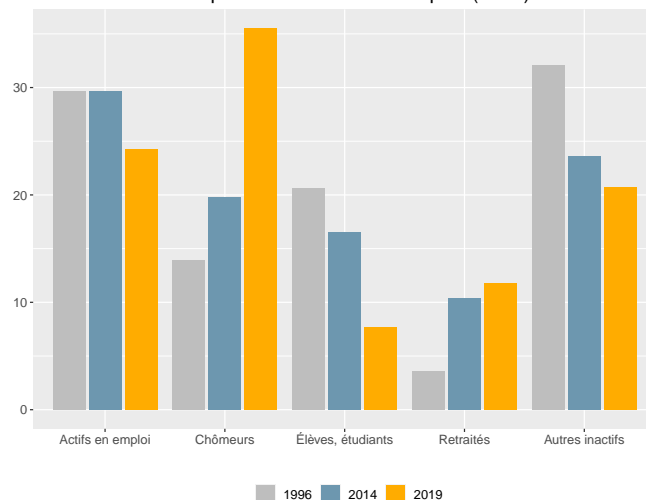
Hommes Femmes

Activité

Dans la tribu, la part des personnes de 15 ans ou plus non scolarisées et diplômées au moins du baccalauréat est de **18,6 %**.

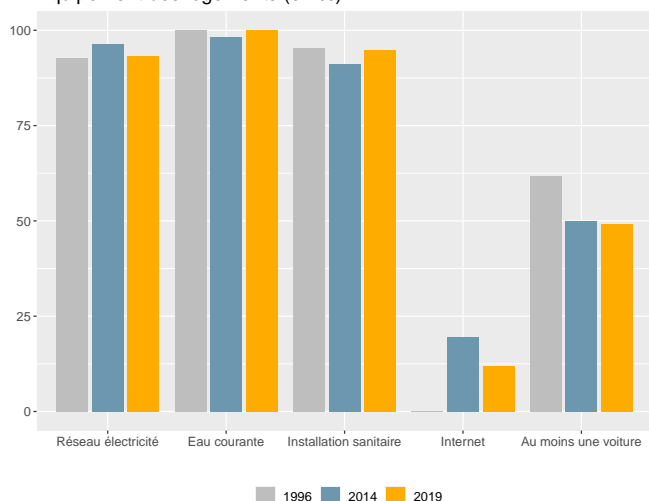
Dans la tribu, en 2019, le taux d'activité des 15-64 ans est de **67,8 %**, le taux d'emploi est de **27,5 %** et le taux de chômage est de **59,4 %**.

Statut d'activité des personnes de 14 ans ou plus (en %)



Ménages - Logements

Équipement des logements (en %)



En **2019**, **59** ménages sont recensés dans la tribu. Le nombre de ménages est en **hausse** de **5,4 %** par rapport à **2014**.

La taille moyenne des ménages est passée de **6,1** en **1996** à **3,6** en **2019**. Le nombre de ménages de 1 personne est de **9**.

En **2019**, **89** logements sont recensés dans la tribu. Le nombre de logements est en **hausse** de **58,9 %** par rapport à **2014**.

La part de résidences principales est de **66,3 %** et celle de résidences secondaires de **10,1 %**.

Sources - définitions

Les données de ce portrait sont issues du **recensement de la population 2019** (Insee – Isee).

Le **taux d'activité** mesure la part des personnes actives (en emploi ou au chômage) dans la population des 15-64 ans.

Le **taux d'emploi** mesure la part des personnes en emploi dans la population des 15-64 ans.

Le **taux de chômage** est le pourcentage de chômeurs dans la population active (actifs occupés + chômeurs).

Un **ménage** désigne l'ensemble des personnes qui partagent la même résidence principale sans que ces personnes soient nécessairement unies par des liens de parenté.

Un **logement** se définit comme un local utilisé pour l'habitation, séparé et indépendant. A ce titre, les habitations précaires et les bateaux sont donc également concernés. Les logements sont répartis en quatre catégories : résidences principales (logements occupés de façon habituelle et à titre principal par une ou plusieurs personnes qui constituent un ménage), résidences secondaires (logements utilisés pour les week-ends, les loisirs ou les vacances), logements occasionnels (logements utilisés occasionnellement pour des raisons professionnelles par exemple) et logements vacants (logement inoccupés, par exemple proposé à la vente ou à la location).