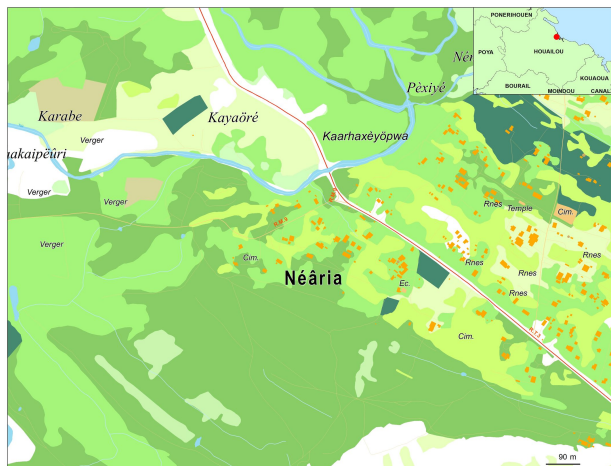


# Portrait de la tribu de Néaria - Né âria



**Commune :** Houaïlou – Waa Wi Luu  
**Aire coutumière :** Ajië-Arhö  
**District coutumier :** Waraï –  
**Langue Kanak :** Ajië  
**Grand chef :**  
**Petit chef :** NEPOROZE Daniel  
**Président du conseil :** NEPOROZE Bernard

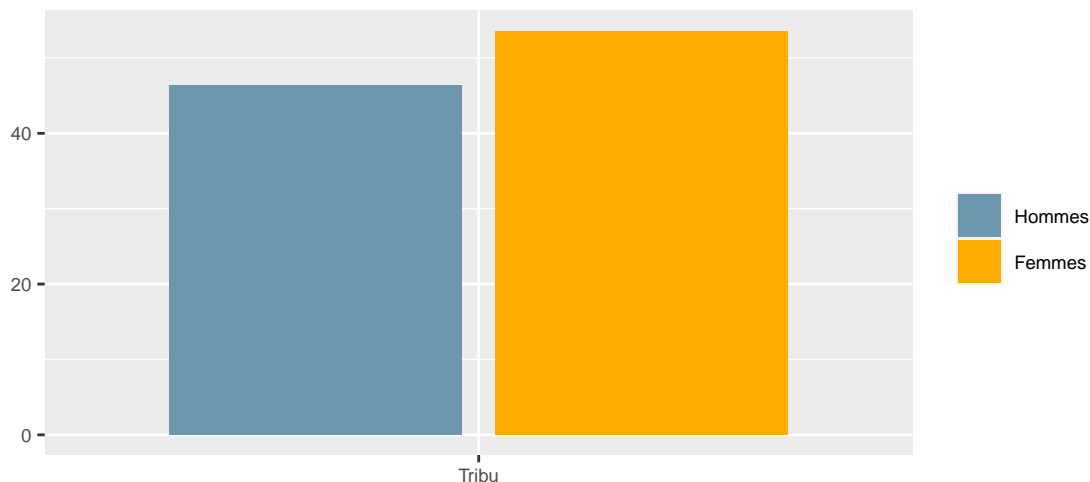
## Population

En **2019**, la tribu compte **84** habitants, soit une **baisse de 2,3 %** par rapport à **2014**. Le nombre de personnes qui déclarent appartenir à la tribu sans y résider est de **29**.

L'âge moyen des résidents de la tribu est de **31.6** ans. Le nombre de personnes âgées de 75 ans ou plus est de **2**.

Néaria - Né âria						
Tranche d'âge	1996	%	2014	%	2019	%
0 à 20 ans	37	51,4	31	36,0	31	36,9
21 à 40 ans	20	27,8	34	39,5	26	31,0
41 à 60 ans	12	16,7	14	16,3	15	17,9
61 ans ou plus	3	4,2	7	8,1	12	14,3
<b>Ensemble</b>	<b>72</b>	<b>100,0</b>	<b>86</b>	<b>100,0</b>	<b>84</b>	<b>100,0</b>

Répartition par genre en 2019 (en %)

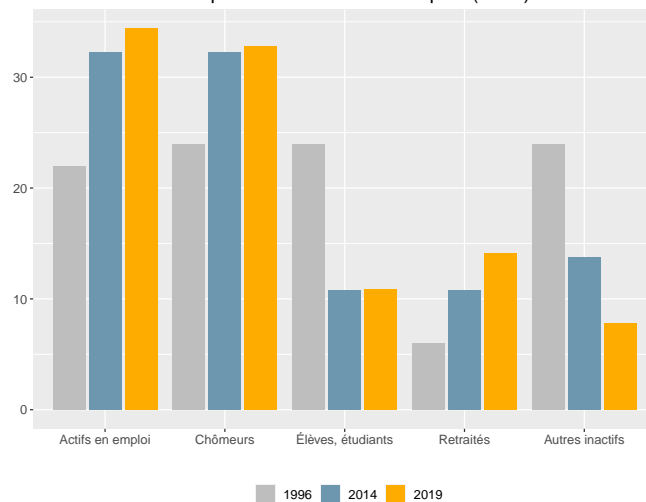


## Activité

Dans la tribu, la part des personnes de 15 ans ou plus non scolarisées et diplômées au moins du baccalauréat est de **19,3 %**.

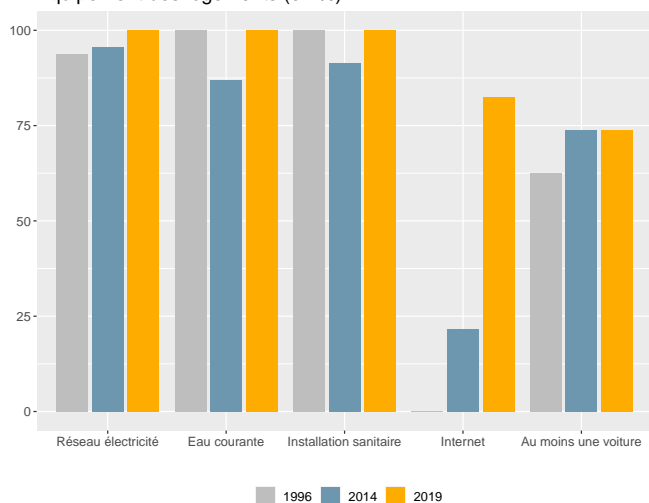
Dans la tribu, en 2019, le taux d'activité des 15-64 ans est de **82,7 %**, le taux d'emploi est de **42,3 %** et le taux de chômage est de **48,8 %**.

Statut d'activité des personnes de 14 ans ou plus (en %)



## Ménages - Logements

Équipement des logements (en %)



En **2019**, **23** ménages sont recensés dans la tribu. Le nombre de ménages est en **hausse** de **0 %** par rapport à **2014**. La taille moyenne des ménages est passée de **4,5** en **1996** à **3,7** en **2019**. Le nombre de ménages de 1 personne est de **2**.

En **2019**, **36** logements sont recensés dans la tribu. Le nombre de logements est en **hausse** de **56,5 %** par rapport à **2014**.

La part de résidences principales est de **63,9 %** et celle de résidences secondaires de **13,9 %**.

## Sources - définitions

Les données de ce portrait sont issues du **recensement de la population 2019** (Insee – Isee).

Le **taux d'activité** mesure la part des personnes actives (en emploi ou au chômage) dans la population des 15-64 ans.

Le **taux d'emploi** mesure la part des personnes en emploi dans la population des 15-64 ans.

Le **taux de chômage** est le pourcentage de chômeurs dans la population active (actifs occupés + chômeurs).

Un **ménage** désigne l'ensemble des personnes qui partagent la même résidence principale sans que ces personnes soient nécessairement unies par des liens de parenté.

Un **logement** se définit comme un local utilisé pour l'habitation, séparé et indépendant. A ce titre, les habitations précaires et les bateaux sont donc également concernés. Les logements sont répartis en quatre catégories : résidences principales (logements occupés de façon habituelle et à titre principal par une ou plusieurs personnes qui constituent un ménage), résidences secondaires (logements utilisés pour les week-ends, les loisirs ou les vacances), logements occasionnels (logements utilisés occasionnellement pour des raisons professionnelles par exemple) et logements vacants (logement inoccupés, par exemple proposé à la vente ou à la location).