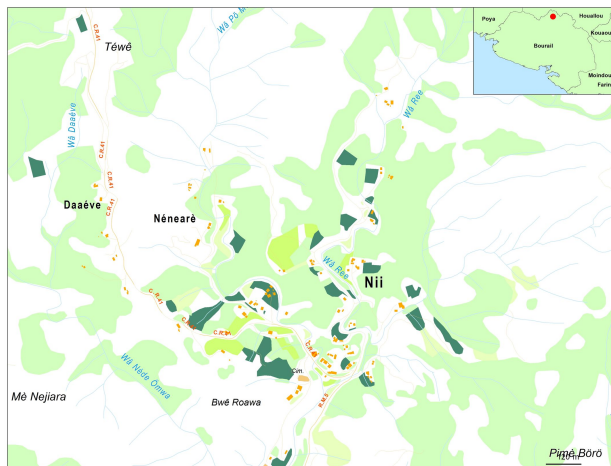


Portrait de la tribu de Ny - Nii



Commune : Bourail – Bu Rhaï
 Aire coutumière : Ajië-Arhö
 District coutumier : Ny –
 Langue Kanak : Arhâ, Boewi
 Grand chef :
 Petit chef :
 Président du conseil : KASOVIMOIN Albert

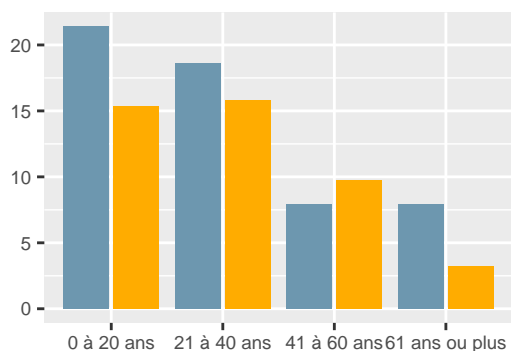
Population

En **2019**, la tribu compte **215** habitants, soit une **hausse de 12,6 %** par rapport à **2014**. Le nombre de personnes qui déclarent appartenir à la tribu sans y résider est de **180**.

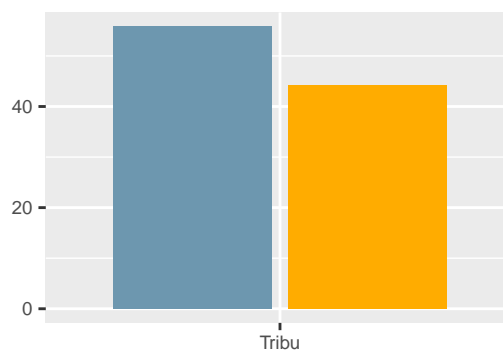
L'âge moyen des résidents de la tribu est de **30.2** ans. Le nombre de personnes âgées de 75 ans ou plus est de **0**.

Ny - Nii						
Tranche d'âge	1996	%	2014	%	2019	%
0 à 20 ans	102	57,3	78	40,8	79	36,7
21 à 40 ans	40	22,5	61	31,9	74	34,4
41 à 60 ans	28	15,7	41	21,5	38	17,7
61 ans ou plus	8	4,5	11	5,8	24	11,2
Ensemble	178	100,0	191	100,0	215	100,0

Pop. par genre et âge en 2019 (%)



Pop. par genre en 2019 (%)

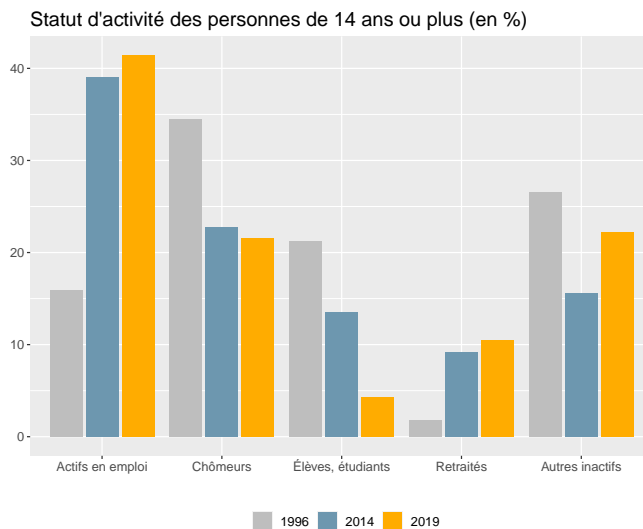


Hommes Femmes

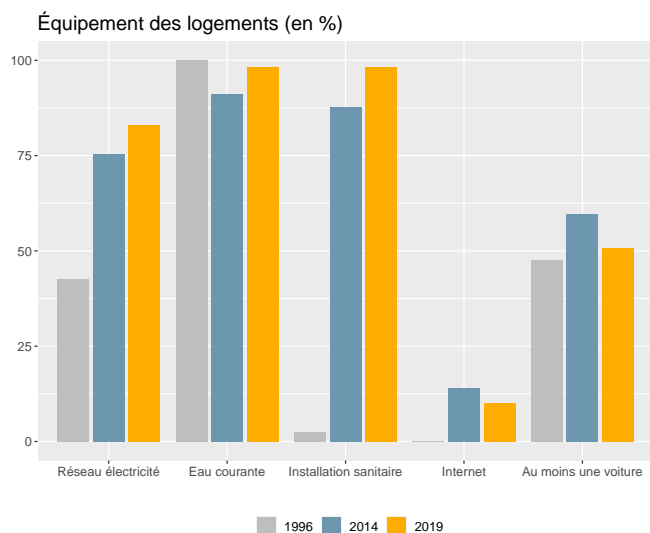
Activité

Dans la tribu, la part des personnes de 15 ans ou plus non scolarisées et diplômées au moins du baccalauréat est de **20,6** %.

Dans la tribu, en 2019, le taux d'activité des 15-64 ans est de **68,2** %, le taux d'emploi est de **44,6** % et le taux de chômage est de **34,7** %.



Ménages - Logements



En **2019**, **59** ménages sont recensés dans la tribu. Le nombre de ménages est en **hausse** de **3,5** % par rapport à **2014**.

La taille moyenne des ménages est passée de **4,5** en **1996** à **3,6** en **2019**. Le nombre de ménages de 1 personne est de **8**.

En **2019**, **67** logements sont recensés dans la tribu. Le nombre de logements est en **hausse** de **17,5** % par rapport à **2014**.

La part de résidences principales est de **88,1** % et celle de résidences secondaires de **6** %.

Sources - définitions

Les données de ce portrait sont issues du **recensement de la population 2019** (Insee – Isee).

Le **taux d'activité** mesure la part des personnes actives (en emploi ou au chômage) dans la population des 15-64 ans.

Le **taux d'emploi** mesure la part des personnes en emploi dans la population des 15-64 ans.

Le **taux de chômage** est le pourcentage de chômeurs dans la population active (actifs occupés + chômeurs).

Un **ménage** désigne l'ensemble des personnes qui partagent la même résidence principale sans que ces personnes soient nécessairement unies par des liens de parenté.

Un **logement** se définit comme un local utilisé pour l'habitation, séparé et indépendant. A ce titre, les habitations précaires et les bateaux sont donc également concernés. Les logements sont répartis en quatre catégories : résidences principales (logements occupés de façon habituelle et à titre principal par une ou plusieurs personnes qui constituent un ménage), résidences secondaires (logements utilisés pour les week-ends, les loisirs ou les vacances), logements occasionnels (logements utilisés occasionnellement pour des raisons professionnelles par exemple) et logements vacants (logement inoccupés, par exemple proposé à la vente ou à la location).