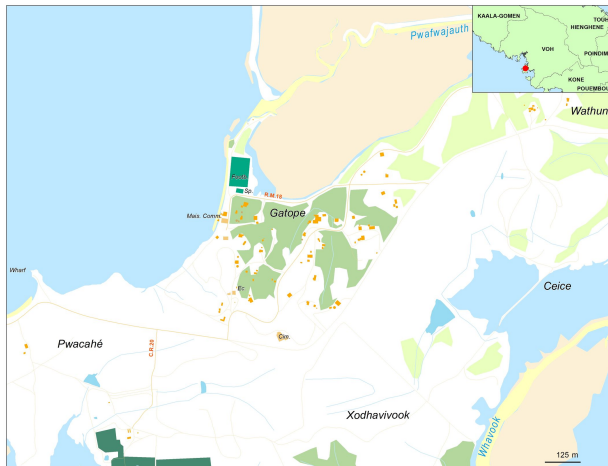


Portrait de la tribu de Gatope - Webwihoon



Commune : Voh – Vook
Aire coutumière : Hoot ma whaap
District coutumier : Voh – Vook
Langue Kanak : Haveke, Bwattoo
Grand chef :
Petit chef : POITHILY Jean
Président du conseil : DIANAÏ Jean

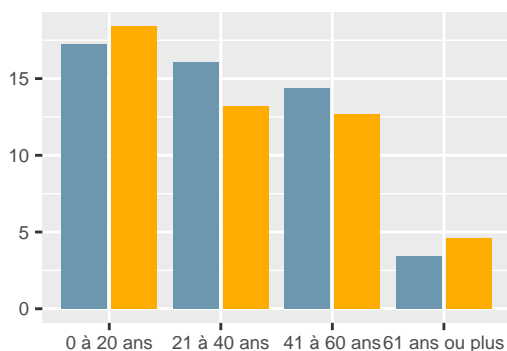
Population

En **2019**, la tribu compte **174** habitants, soit une **baisse de 8,4 %** par rapport à **2014**. Le nombre de personnes qui déclarent appartenir à la tribu sans y résider est de **109**.

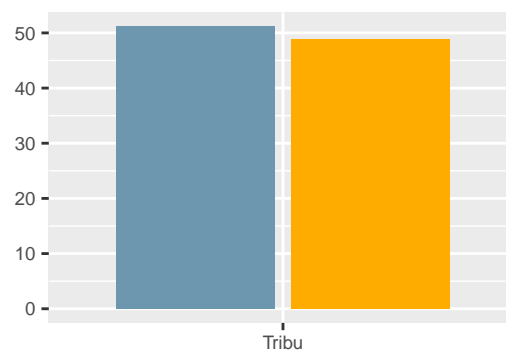
L'âge moyen des résidents de la tribu est de **31.6** ans. Le nombre de personnes âgées de 75 ans ou plus est de **1**.

Gatope - Webwihoon						
Tranche d'âge	1996	%	2014	%	2019	%
0 à 20 ans	52	48,6	60	31,6	62	35,6
21 à 40 ans	32	29,9	62	32,6	51	29,3
41 à 60 ans	14	13,1	49	25,8	47	27,0
61 ans ou plus	9	8,4	19	10,0	14	8,0
Ensemble	107	100,0	190	100,0	174	100,0

Pop. par genre et âge en 2019 (%)



Pop. par genre en 2019 (%)



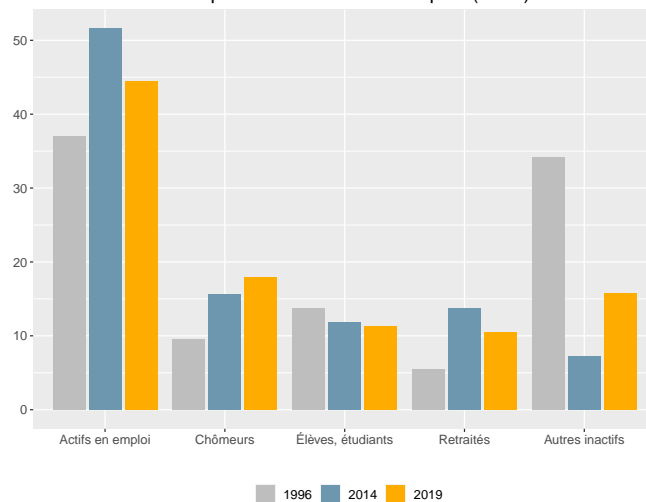
■ Hommes
 ■ Femmes

Activité

Dans la tribu, la part des personnes de 15 ans ou plus non scolarisées et diplômées au moins du baccalauréat est de **28 %**.

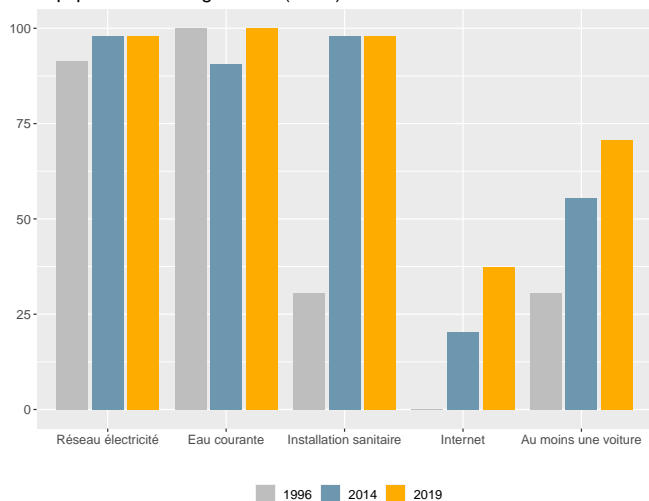
Dans la tribu, en 2019, le taux d'activité des 15-64 ans est de **68 %**, le taux d'emploi est de **48,4 %** et le taux de chômage est de **28,9 %**.

Statut d'activité des personnes de 14 ans ou plus (en %)



Ménages - Logements

Équipement des logements (en %)



En **2019**, **51** ménages sont recensés dans la tribu. Le nombre de ménages est en **baisse** de **5,6 %** par rapport à **2014**. La taille moyenne des ménages est passée de **4,7** en **1996** à **3,4** en **2019**. Le nombre de ménages de 1 personne est de **11**.

En **2019**, **62** logements sont recensés dans la tribu. Le nombre de logements est en **hausse** de **14,8 %** par rapport à **2014**.

La part de résidences principales est de **82,3 %** et celle de résidences secondaires de **3,2 %**.

Sources - définitions

Les données de ce portrait sont issues du **recensement de la population 2019** (Insee – Isee).

Le **taux d'activité** mesure la part des personnes actives (en emploi ou au chômage) dans la population des 15-64 ans.

Le **taux d'emploi** mesure la part des personnes en emploi dans la population des 15-64 ans.

Le **taux de chômage** est le pourcentage de chômeurs dans la population active (actifs occupés + chômeurs).

Un **ménage** désigne l'ensemble des personnes qui partagent la même résidence principale sans que ces personnes soient nécessairement unies par des liens de parenté.

Un **logement** se définit comme un local utilisé pour l'habitation, séparé et indépendant. A ce titre, les habitations précaires et les bateaux sont donc également concernés. Les logements sont répartis en quatre catégories : résidences principales (logements occupés de façon habituelle et à titre principal par une ou plusieurs personnes qui constituent un ménage), résidences secondaires (logements utilisés pour les week-ends, les loisirs ou les vacances), logements occasionnels (logements utilisés occasionnellement pour des raisons professionnelles par exemple) et logements vacants (logement inoccupés, par exemple proposé à la vente ou à la location).